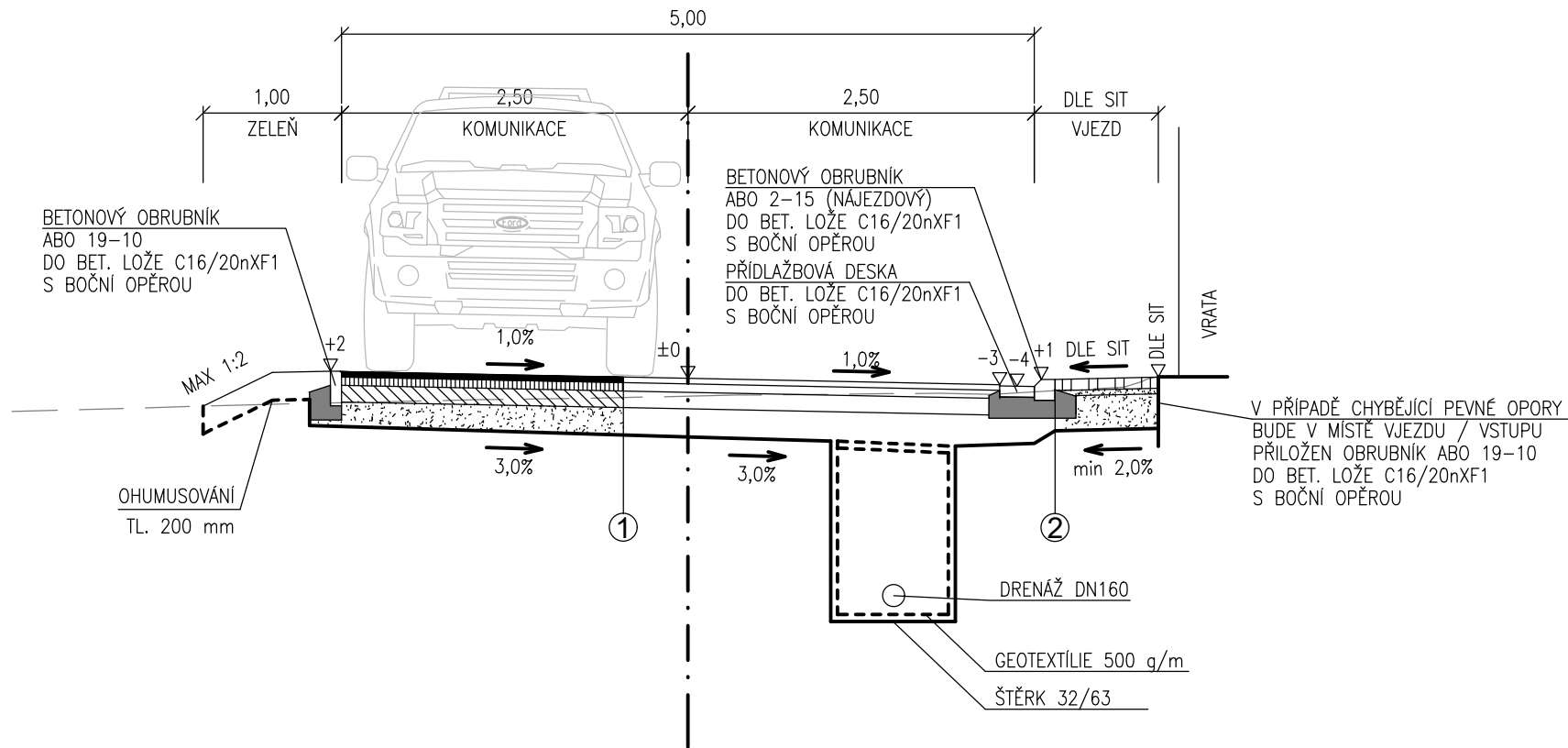
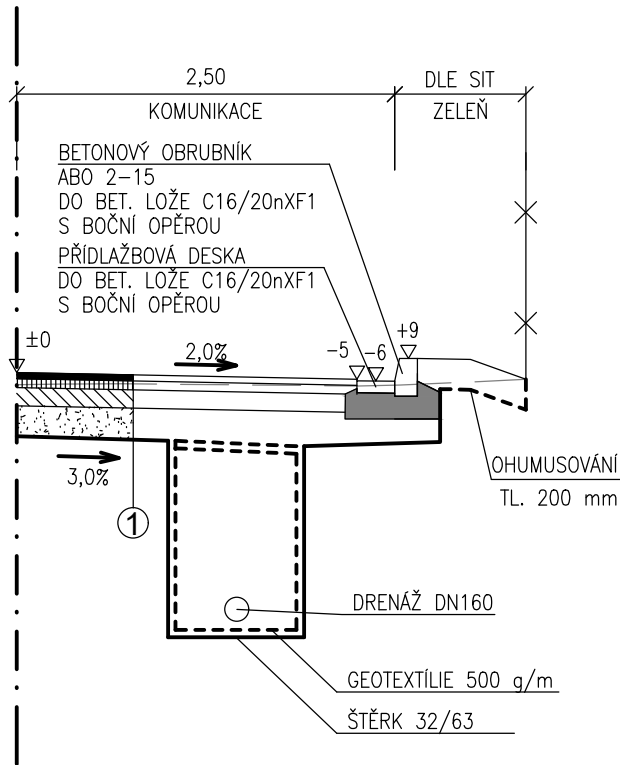


KOMUNIKACE - SKLON K SEVERU



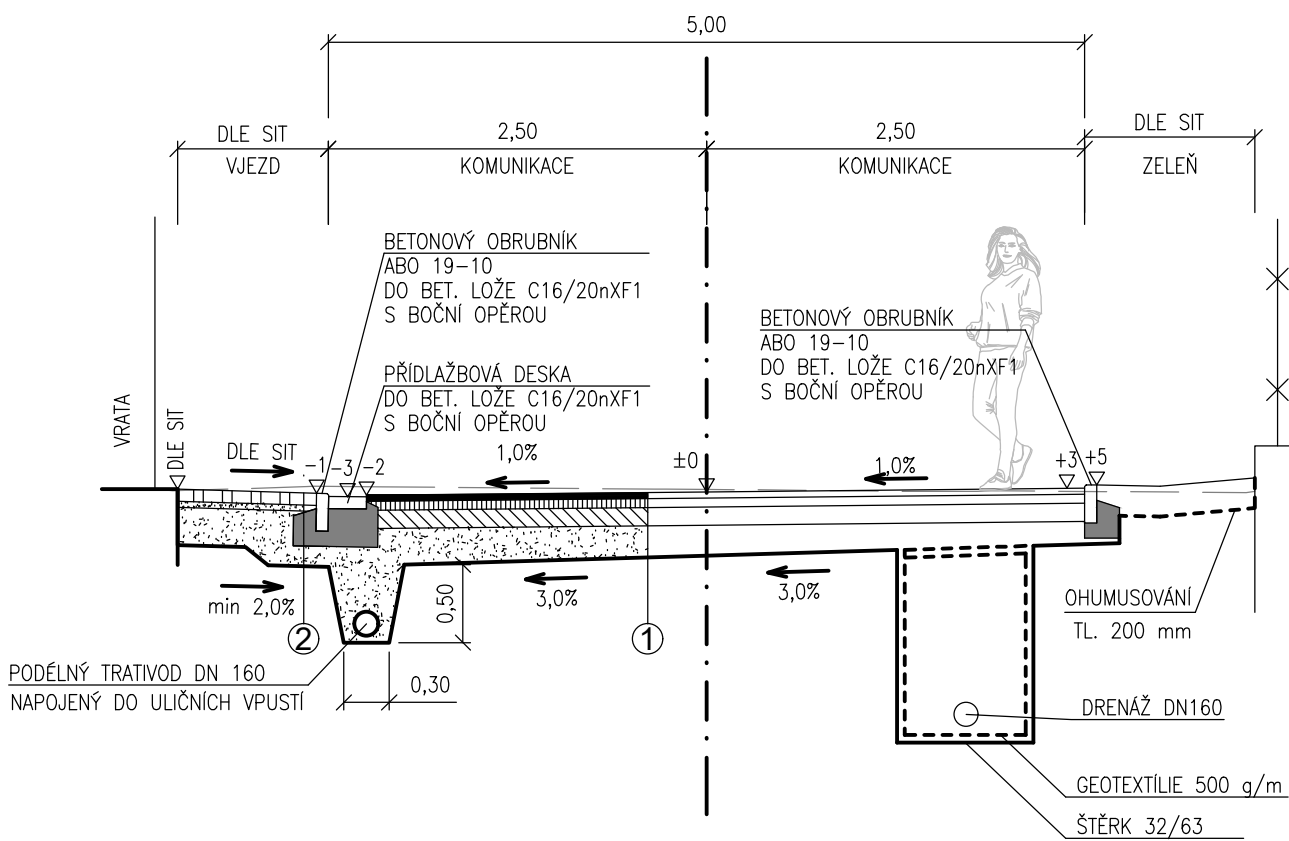
DETAIL - SILNIČNÍ OBRUBNÍK



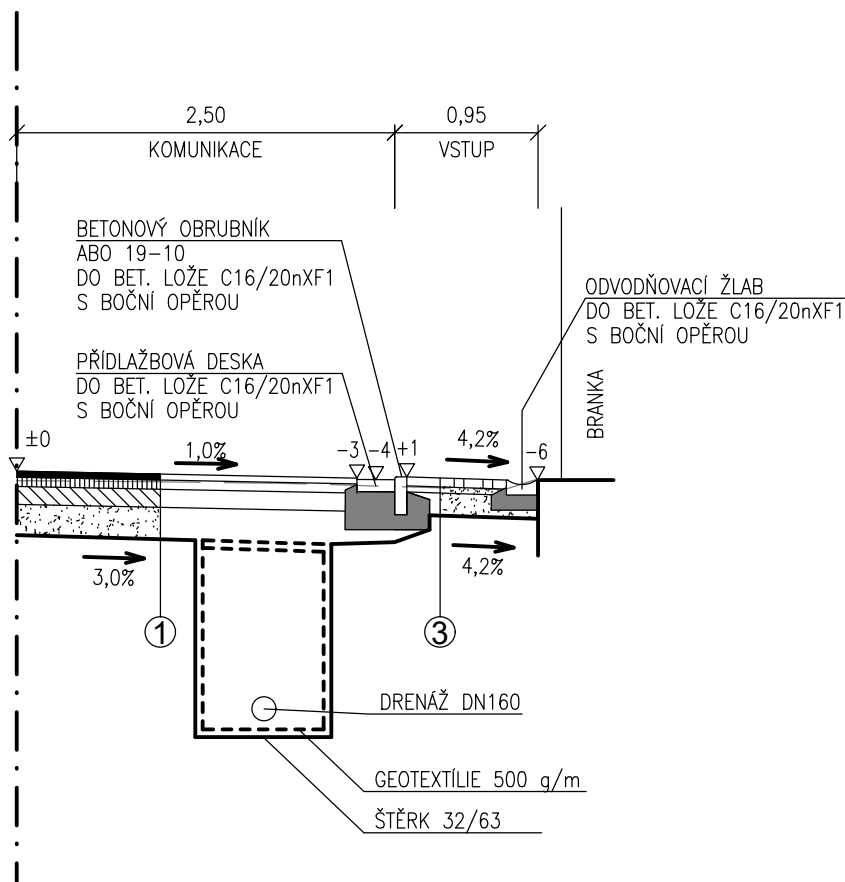
LEGENDA - SKLADBA KONSTRUKCÍ KOMUNIKACÍ

① KOMUNIKACE / VOZOVKA:				
ASFALTOVÝ BETON	ACO 11+	- 40 mm	ČSN EN 13108-1,	ČSN 73 6121
POSTRÍK SPOJOVACÍ EMULZI	PS, C	- 0,5 kg/m <sup>2</sup>	ČSN EN 13808,	ČSN 73 6129
ASFALTOVÝ BETON	ACP 16+	- 60 mm	ČSN EN 13108-1,	ČSN 73 6121
POSTRÍK INFILTRAČNÍ	PI	- 1,0 kg/m	ČSN EN 13808,	ČSN 73 6129
SMĚS STMELENÁ CEMENTEM	SC C <sub>8/10</sub>	- 120 mm	ČSN EN 14227-1,	ČSN 73 6124-1
ŠTĚRKODŘ	ŠD <sub>A</sub>	- 200 mm (min.)	ČSN EN 13285,	ČSN 73 6126-1
CELKEM		- 420 mm (min.)		
② VJEZD:				
BETONOVÁ DLAŽBA	DL	- 80 mm	TP 192,	ČSN 73 6131
LOŽE Z DROBNÉHO KAMENIVA	L	- 40 mm	ČSN EN 13285,	ČSN 73 6126-1
ŠTĚRKODŘ	ŠD <sub>B</sub>	- 250 mm (min.)	ČSN EN 13285,	ČSN 73 6126-1
CELKEM		- 370 mm (min.)		
③ VSTUP:				
BETONOVÁ DLAŽBA	DL	- 60 mm	TP 192,	ČSN 73 6131
LOŽE Z DROBNÉHO KAMENIVA	L	- 40 mm	ČSN EN 13285,	ČSN 73 6126-1
ŠTĚRKODŘ	ŠD <sub>B</sub>	- 150 mm (min.)	ČSN EN 13285,	ČSN 73 6126-1
CELKEM		- 250 mm (min.)		

KOMUNIKACE - SKLON K JIHU



DETAIL - ODVODŇOVACÍ ŽLAB



SOUŘADNICOVÝ SYSTÉM : S-JTSK  
VÝŠKOVÝ SYSTÉM : Balt p.v.

<b>PPU</b> spol. s r.o. INŽENÝRSKÝ ATELIER PORADENSTVÍ - PROJEKCE - URBANISMUS VÝŽLOVSKÁ 2243 / 36, 100 00 PRAHA 10		DOPRAVA, KOMUNIKACE, TERÉNNÍ ÚPRAVY INŽENÝRSKÉ SÍTĚ, TECHNICKÁ INFRASTRUKTURA ŽIVOTNÍ PROSTŘEDÍ, HLUK, EXHALACE POČÍTAČOVÉ ZPRACOVÁNÍ, PLOTROVÁNÍ  ZÁPIS V OBCHODNÍM REJSTŘÍKU U MĚSTSKÉHO SOUDU V PRAZE, ODVĚT. C. Č.VLOŽKY 20939, IČ 49613481	
VYPRACOVAL:	JAKUB JÁNOŠÍK	KONTROLOVAL:	ING. JIŘÍ MANTLÍK
ODP.PROJEKTANT SPEC.:	ING. TOMÁŠ VEJRAŽKA	ŠÉFPROJEKTANT STAVBY:	ING. TOMÁŠ VEJRAŽKA
STAVBA: REKONSTRUKCE ULICE WERICHOVA, ČERNOŠICE		PROFESE: DOPRAVA	ČÁST
		STUPEŇ PD: DUSP	D.1.1.
		FORMÁTY A4: 3x4	Č.PŘÍLOHY
		MĚŘÍTKO: 1:50	4
VÝKRES:	VZOROVÉ ŘEZY		
OBJEDNAVATEL: MĚSTO ČERNOŠICE	Zak.č.:	6875-0122	DATUM: 01/2024